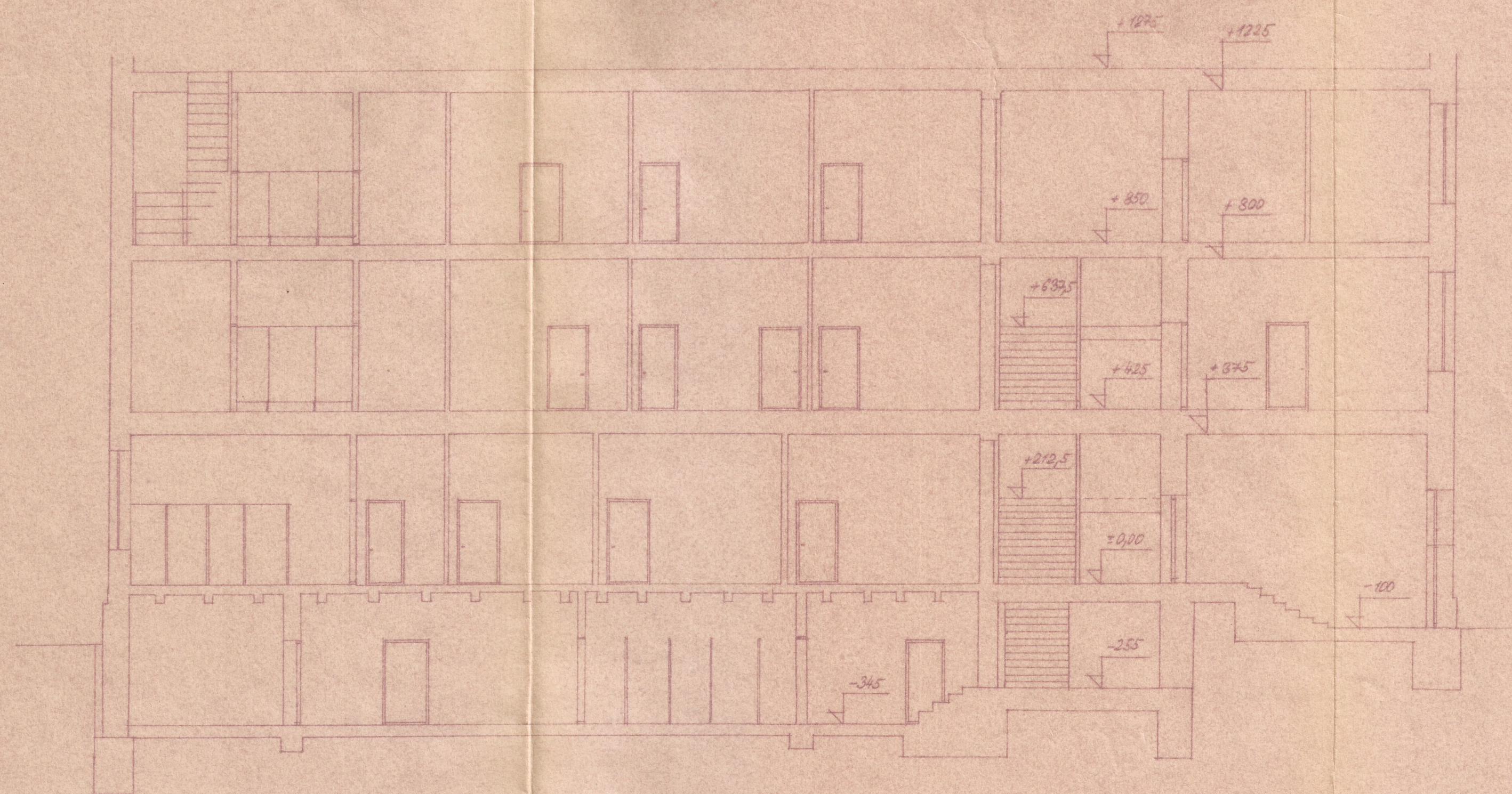


REZ 3-3'

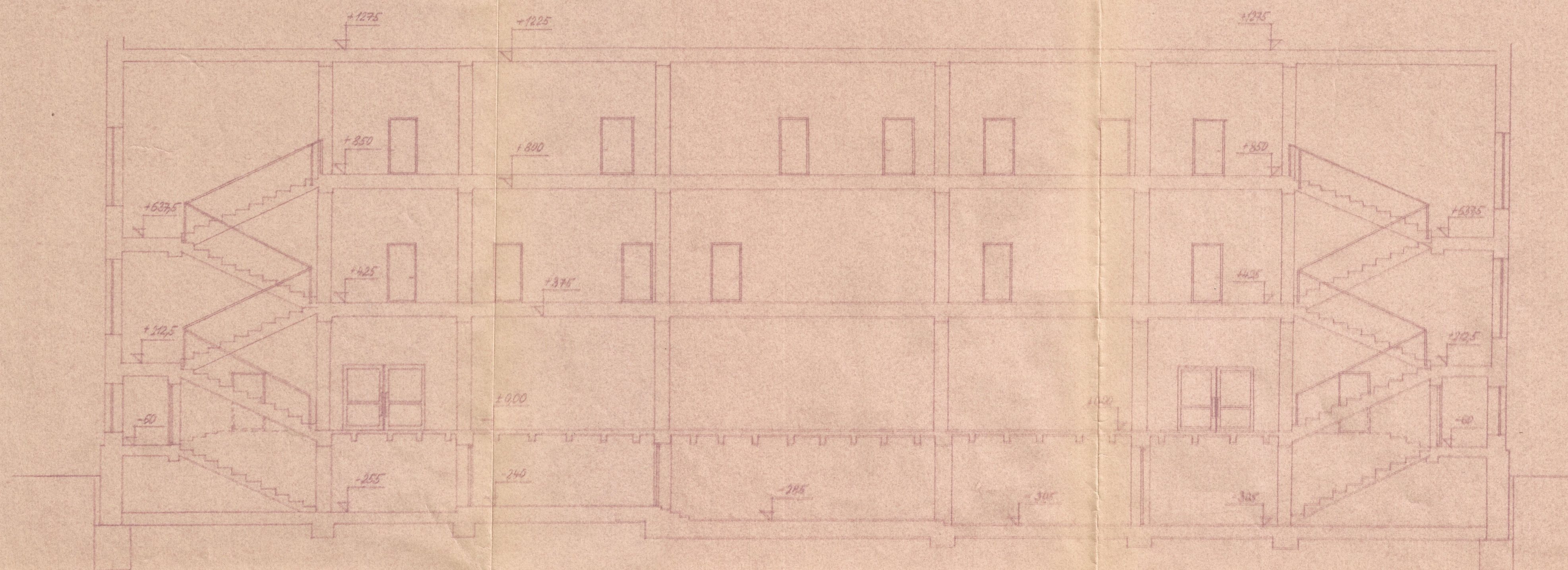


REZ 4-4'

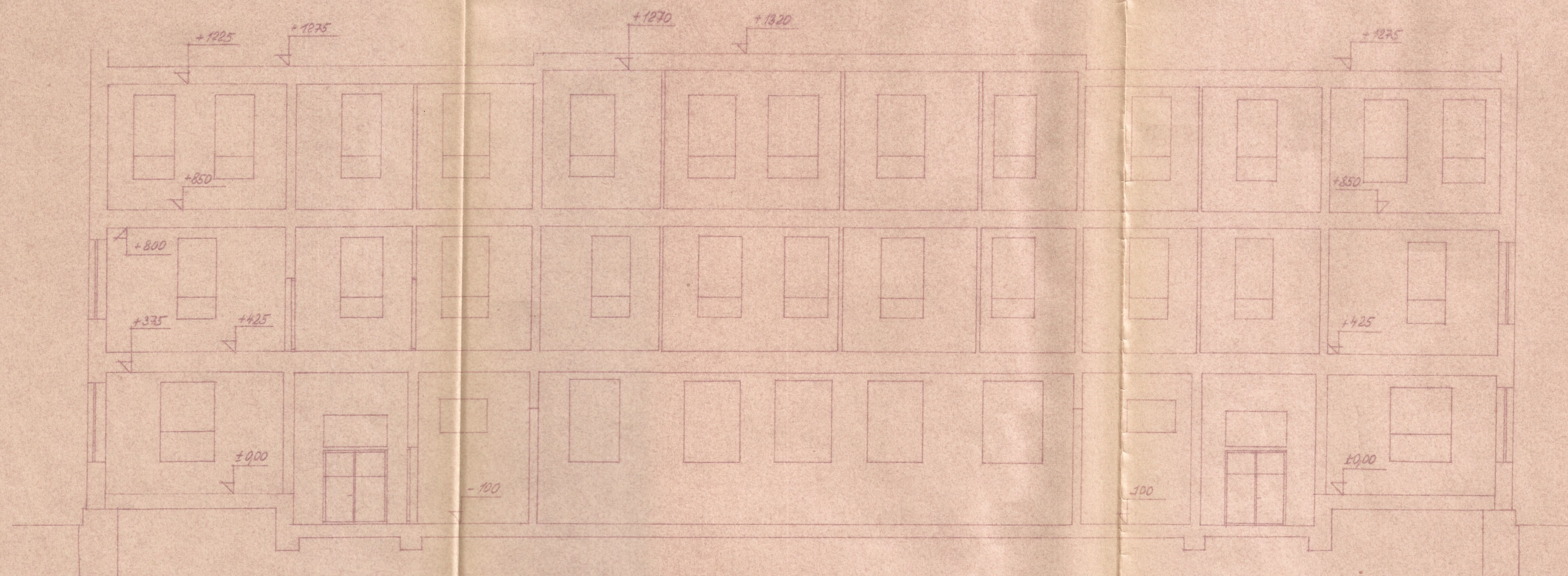


VED. ODB.	ING. KUBINEK	ING. KOLNAR	KNEŽKOVÁ	HOŠINEK
INVESTOR	PEDAGOGICKÁ	FAKULTA	OSTRAVA	
PEDAGOGICKÁ FAKULTA OSTRAVA				
ŠKOLNÍ BUDOVA „A“				
STÁVAJÍCÍ STAV - REZ 3-3', 4-4'				
DATA	STAVBA	PROJEKT	1:100	06
CERVEN 1991	8-94	20-0528-91		

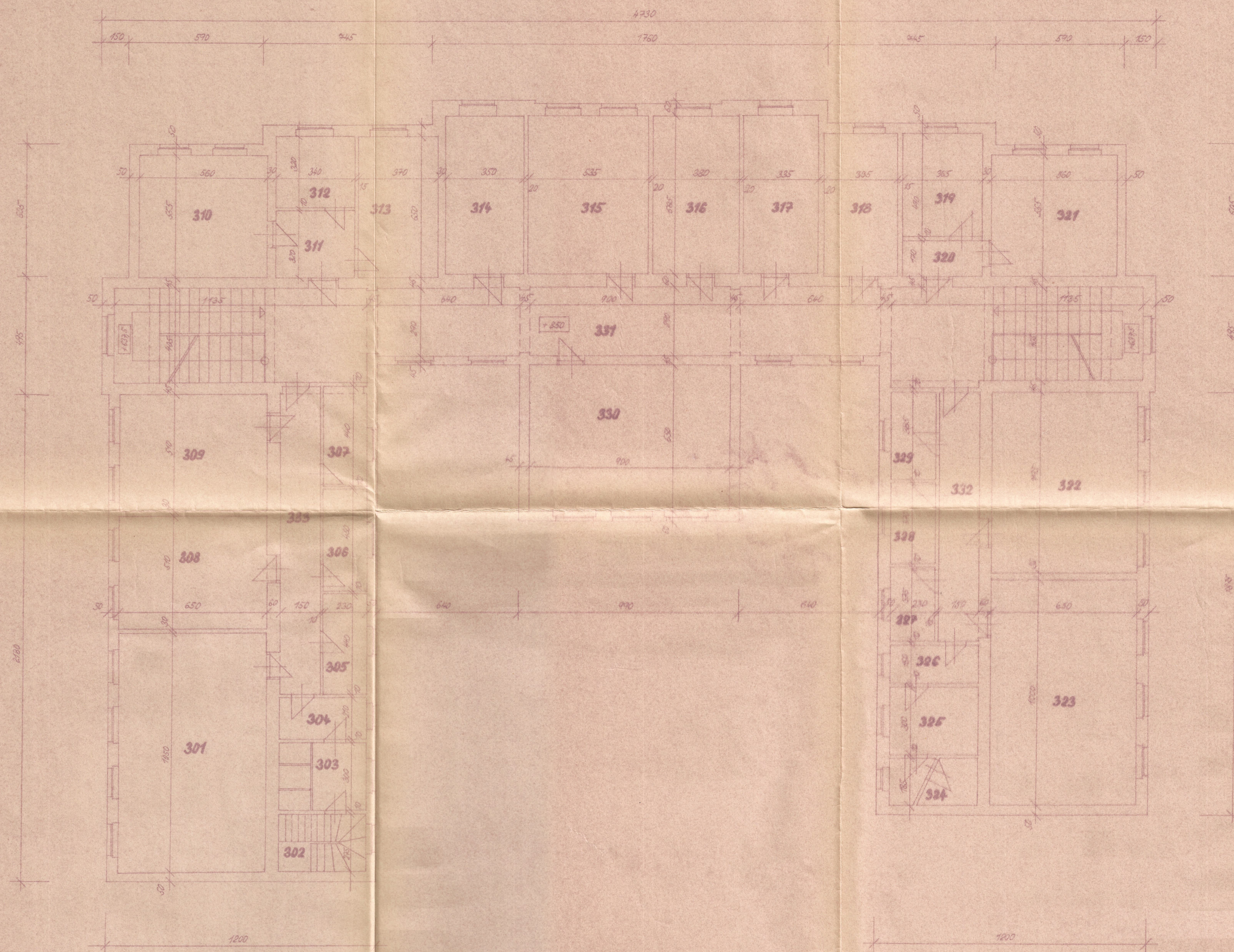
ŘEZ 1-1'



ŘEZ 2-2'



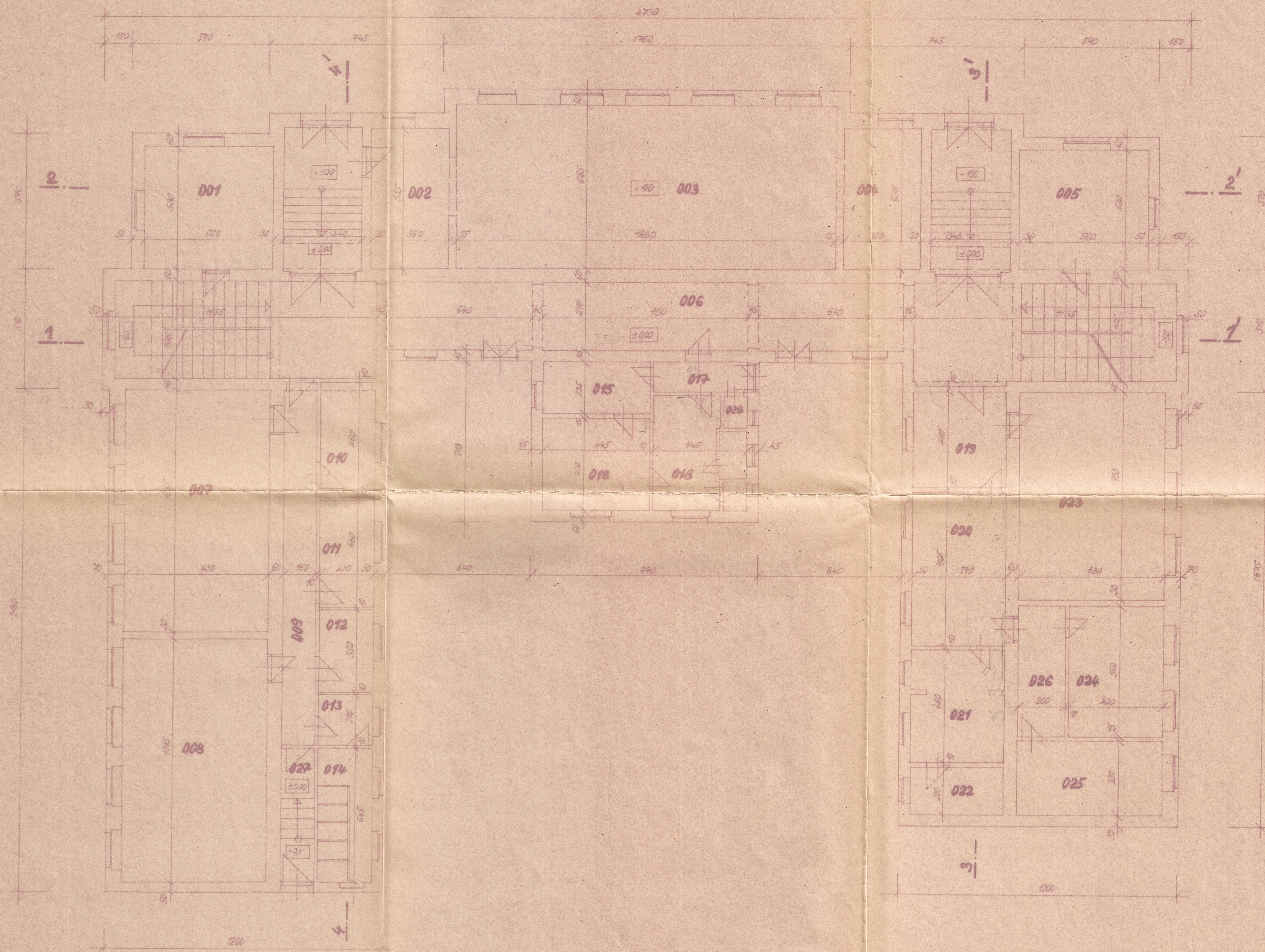
VED. ODB. J.	VED. PRÁČNÍ	PROJEKTOVÁ	KOMPLEKOVÁ	DOZENÍ STAVBY N. A.	
ING. KUBINGER	ING. VOLNÝ	KNEŽILOVÁ	HOŠTINEK		
INVESTOR	PEDAGOGICKÁ	FAKULTA	OSTRAVA	OSTRAVA	
PEDAGOGICKÁ FAKULTA OSTRAVA				NOSITEL PRÁCE	
ŠKOLNÍ BUDOVA „A“				TECHNICKÝ	
STÁVAJÍCÍ STAV - ŘEZ 1-1'; 2-2'				ODPOR PROJEKCE	
DATA	STAVBY	POZNÁNKY	ČÍSLO	1:100	05
1981		8. 44	PS. 0130/71		



LEGENDA

		PLOCHA m ²
301	UČEBNA	58,30
302	KOCHRA	10,25
303	KC	11,70
304	PŘEDSÍN	8,20
305	KANCELÁŘ	10,80
306	KANCELÁŘ	10,35
307	KANCELÁŘ	10,20
308	KANCELÁŘ	10,10
309	KANCELÁŘ	33,40
310	KANCELÁŘ	37,05
311	PŘEDSÍN	10,90
312	KANCELÁŘ	10,90
313	KANCELÁŘ	24,00
314	KANCELÁŘ	24,00
315	UČEBNA	36,60
316	KANCELÁŘ	26,00
317	KANCELÁŘ	23,00
318	KANCELÁŘ	21,50
319	KANCELÁŘ	17,10
320	PŘEDSÍN	6,10
321	KANCELÁŘ	24,00
322	UČEBNA	7,20
323	UČEBNA	60,00
324	NAHR. STUDIO	7,20
325	KANCELÁŘ	11,70
326	KANCELÁŘ	6,25
327	KANCELÁŘ	8,65
328	KANCELÁŘ	6,50
329	KANCELÁŘ	8,45
330	UČEBNA	59,10
331	CHODBA	15,70
332	CHODBA	15,50
333	CHODBA	20,30

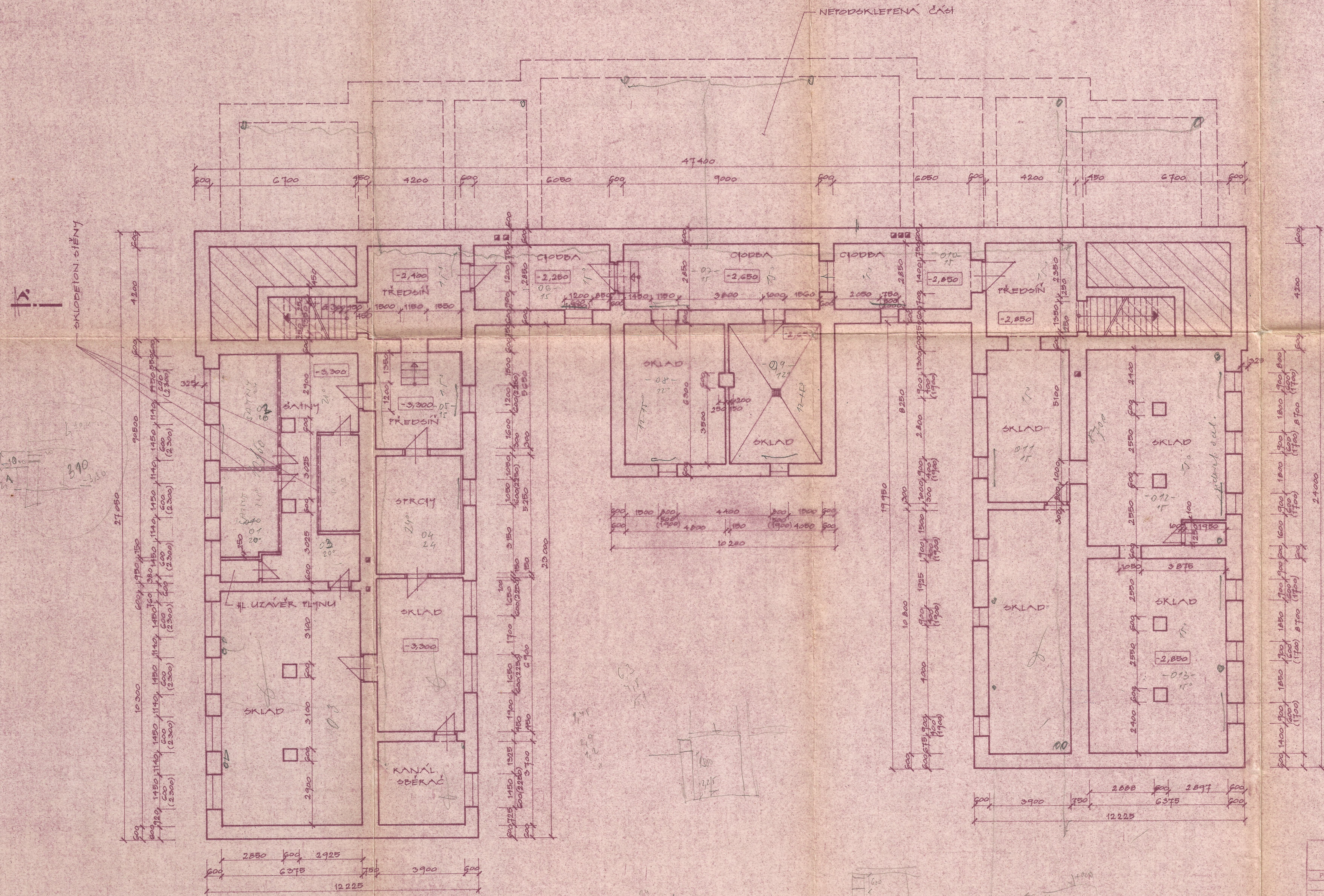
ING. KUBINEC	ING. VOLNY	KNEŽKOVÁ	HOŘINEK
		KUBINEC	
PEDAGOGICKÁ FAKULTA OSTRAVA			
ŠKOLNÍ BUDOVA „A“			
STÁVAJÍCÍ STAV - 2. PATRO			
ČÍSLO	8-46	13-0539/21	1-00
			04



LEGENDA

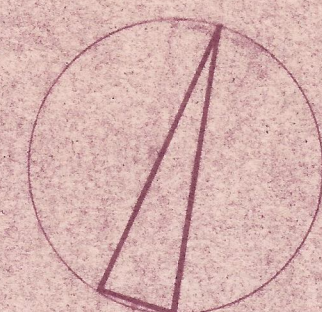
		PLACHA M ²
001	KANCELÁŘ	29,60
002	SATNA	22,85
003	TELOVÝČNA	113,70
004	NÁBADI	22,85
005	KANCELÁŘ	29,60
006	CHODBA	20,40
007	UČEBNA	56,50
008	UČEBNA	65,80
009	CHODBA	29,20
010	AKU	10,60
011	SKLAD	10,60
012	SKLAD	6,85
013	PŘEDSTŮ	4,85
014	WC	14,85
015	FOTOKABINET	10,85
016	FOTOKABINET, KANCELÁŘ	79,80
017	PŘEDSTŮ	5,80
018	FOTOKABINET, VČ. KONZ.	24,80
019	KANCELÁŘ	15,00
020	KANCELÁŘ	23,50
021	KANCELÁŘ	18,75
022	SKLAD	7,80
023	UČEBNA	55,70
024	KANCELÁŘ	10,20
025	CHODBA	11,20
026	CHODBA	9,80
027	WC	1,40

VED. DISK.	VÝS. PROJ.	PROJEKT.	KONTROL.
ING. KUBINEK	ING. VOLNÝ	KNÉŽKOVÁ	HOŘEK
INVEST.	PEDAGOGICKÁ	FAKULTA	OSTRAVA
PEDAGOGICKÁ FAKULTA OSTRAVA ŠKOLNÍ BUDOVA "A" STÁVAJÍCÍ STAV - PŘÍZEMÍ			
ČERVEN 1971	84.45	84.45	1:100
			02



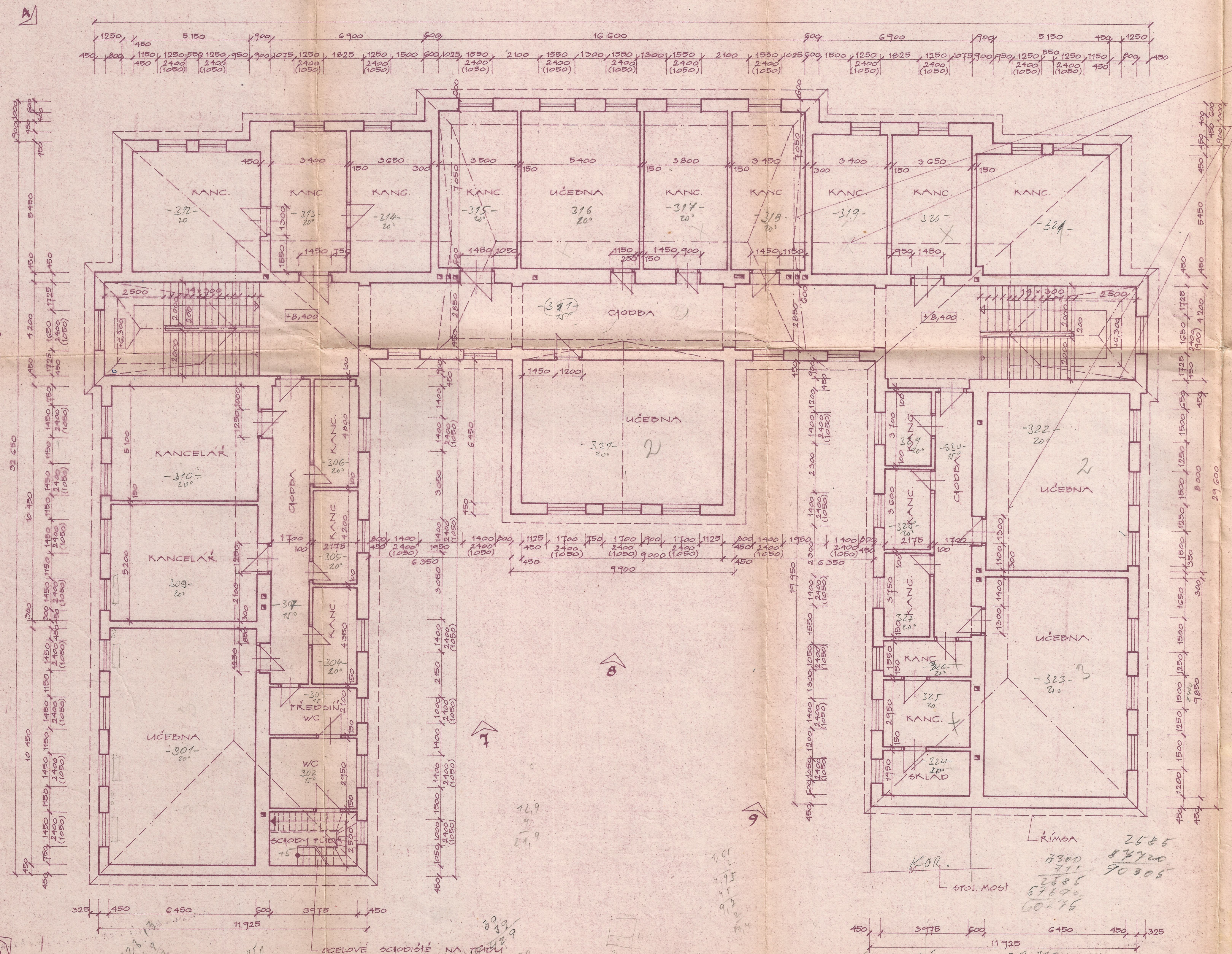
POZNÁMKA:

• DLOHÁ TRÚDLOUČÍ JE INFORMATIVNÍ



ZAMĚŘENÍ

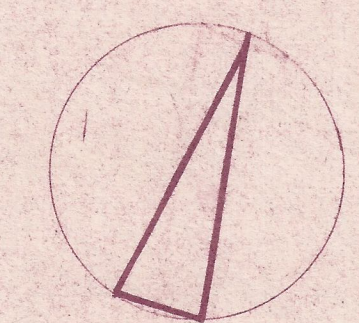
AUTORI PROJEKTU	HLAV. ARCH. ATL.	ZODPOV. PROJ.	SPOLIAUTO?
ING. ARCI ZOUPEK			
PROJEKT. SPEC.	VYPRACOVAN.	KRESIL.	TECH. KONTROLA
AL. KRECKÝ	DOŠKEDLOVÝ M. MALÍŠEK		
MÍSTO	OSTRAVA 1	OSTRAVA	OSTRAVA
KRAJ	OM	INVESTOR	TFO
NÁZEV PROJEKTU	PEDAGOGICKÁ FAKULTA V OSTRAVĚ - ZAMĚŘENÍ ST. STAVU		
DZNAC. VÝKRESU	SUTERÉN - OBJEKT, A'		
FORMÁT	A1 x 78 CM		
DATUM	1982		
STUPEŇ PROJ.	05-2822		
Č. ZAKÁZKY	05-2822		
VER. ČÍS.	1.100		
Č. VÝKRESU	A1		



ÚZLADÍ A KŘEBENY KROVU
NAD TÍDOLU

POZNÁMKA:

- G ZNAČÍ TOHLED NA OBJEKT
VIZ FOTOGRAFIE 1-9
- FOTOGRA PRŮDICHU JE INFORMATIVNÍ
- ÚZLADÍ A KŘEBENY KROVU JSOU INFORMATIVNĚ
ZAKRESLENY DO TOTOHO PŮDORYSU



ZAMĚŘENÍ

AUTORI PROJEKTU	HLAV. ARCH. ATĚL ING. ARCH. ZOUDEK	ZODPOV. PROJ. KREŠIL	SPOLUAUTOR TECH. KONTROLA
PROJEKT. SPEC.	VYPRACOVAL KLAZECKÝ	KREŠIL BOŠTŘEDULOVING. MALUSEK	TECH. KONTROLA KREŠIL
MÍSTO KRAJ	OSTRAVA 1 SM	OSTRAVA INVESTOR TFO	OSTRAVA 1, GOTTWALDOVA 168
NÁZEV PROJEKTU	PEDAGOGICKÁ FAKULTA V OSTRAVĚ - ZAMĚŘENÍ ST. STAVU	OSTRAVA INVESTOR TFO	OSTRAVA 1, GOTTWALDOVA 168
OZNAČ. VÝKRESU	III. N.F. - OBJEKT, A'	OSTRAVA INVESTOR TFO	OSTRAVA 1, GOTTWALDOVA 168
FORMÁT	40 x 57 CM	OSTRAVA INVESTOR TFO	OSTRAVA 1, GOTTWALDOVA 168
DATA	1982	OSTRAVA INVESTOR TFO	OSTRAVA 1, GOTTWALDOVA 168
STUPĚN PROJ.	05-2022	OSTRAVA INVESTOR TFO	OSTRAVA 1, GOTTWALDOVA 168
C. ZAKÁZKY	05-2022	OSTRAVA INVESTOR TFO	OSTRAVA 1, GOTTWALDOVA 168
ARCH. CIS.		OSTRAVA INVESTOR TFO	OSTRAVA 1, GOTTWALDOVA 168
MÉR.	1:100	OSTRAVA INVESTOR TFO	OSTRAVA 1, GOTTWALDOVA 168
C. VÝKRESU	A4	OSTRAVA INVESTOR TFO	OSTRAVA 1, GOTTWALDOVA 168