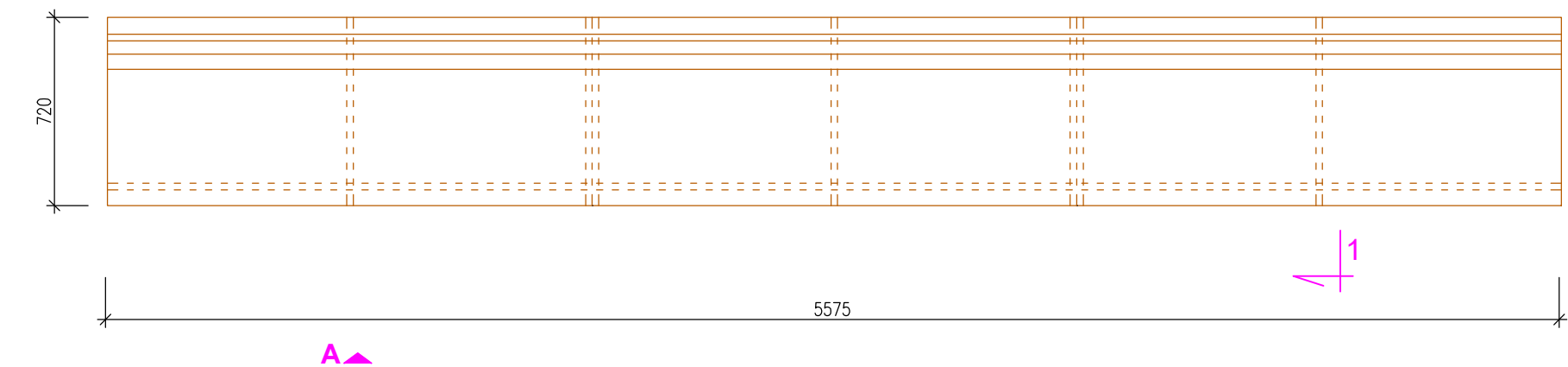
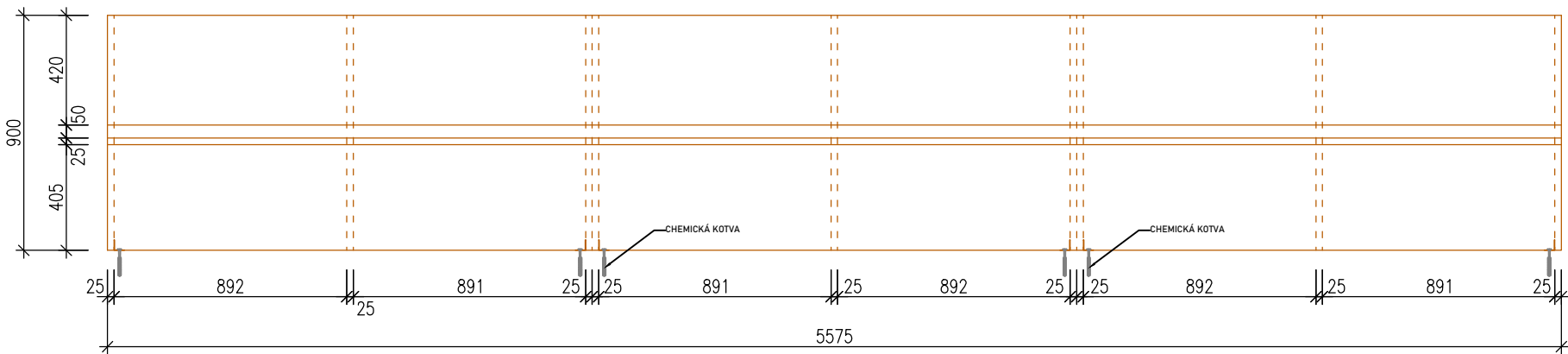


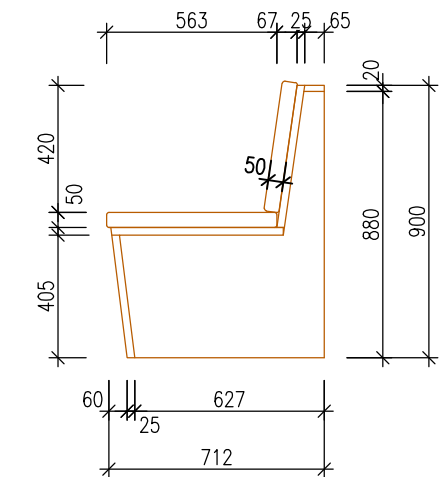
PŮDORYS



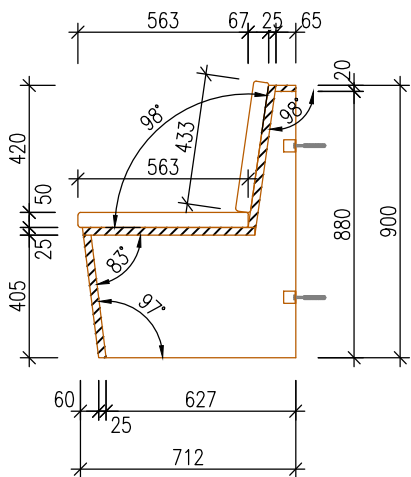
POHLED A



POHLED B



ŘEZ 1-1'



I/185 OSB LAVICE

720 x 5575 mm, v. 900 mm

- MATERIÁL:
- KONSTRUKCE:
- OSB DESKA BROUŠENÁ TL. 25 mm, 2x LAKOVANÁ, BEZ POUŽITÍ FORMALDEHYDU, LEPENÉ POJIVEM NA BÁZI POLYURETANOVÝCH PRYSKYŘIC
 - SOUČÁSTÍ SESTAVY LAVICE JSOU VEŠKERÉ KOTVÍCÍ A SPOJOVACÍ PRVKY
 - LAVICOVÁ SESTAVA BUDE PEVNĚ KOTVENA DO PODLAHY A DO ZDI POMOCÍ OCELOVÝCH POZINKOVANÝM ÚHELNÍKŮ 50x50x2 mm
- ČALOUNĚNÍ:
- SEDÁK A OPĚRADLO S PŘÍDAVNÝM ČALOUNĚNÍM TL. 50 mm, ČALOUNĚNO LÁTKOU S VYSOKOU ODOLNOSTÍ OTĚRU (75 TIS. CYKLŮ, 100% POLYESTER, GRAMÁŽ 364g/m2), UCHYCENÍ K OSB SUCHÝM ZIPEM min. 50% PLOCHY, ČERNÝ SAMOLEPICÍ S KAUČUKOVÝM LEPIDLEM !!! BARVA ČALOUNĚNÍ: TMAVĚ ŠEDÁ, MIN OTĚRUVZDORNOST - 100.000 CYKLŮ, VYBERE AD!

PŘED VÝROBOU BUDOU AD ODSOUHLASENY A UPŘESNĚNY VŠECHNY BARVY A DEKORY LAMIN!!!
DETAILY SPOJŮ A KONSTRUKČNÍ ŘEŠENÍ BUDE PŘED VÝROBOU ZKONZULTOVÁNO
A ODSOUHLASENO AD!!!

POZN.: PŘESNÉ ROZMĚRY NUTNO ZMĚŘIT NA STAVBĚ, TENTO VÝKRES NENAHAZUJE
VÝROBNÍ DOKUMENTACI.
VÝROBNÍ DOKUMENTACI NECHAT SCHVÁLIT PŘED ZAPOČETÍM VÝROBY
AUTORSKÝM DOZOREM.

generální projektant: Atelier Ostrava Sdružení společností: ATELIER SIMONA - projekce a inženýrská činnost, s.r.o.  Arch. Design, s.r.o. 		Univerzitní zázemí sportu a behaviorálního zdraví Ostravská univerzita					
projektant profese: ATELIER SIMONA - projekce a inženýrská činnost, s.r.o. Výstavní 2224/8 709 00 Ostrava, Mariánské Hory tel.: +420 597 479 488 e-mail: info@atelier-simona.cz www.atelier-simona.cz		místo akce: k.ú. Moravská Ostrava		objednatel a investor:  OSTRAVSKÁ UNIVERZITA Ostravská univerzita Dvořákova 7 701 03 Ostrava			
		autor projektu: Ing. arch. Roman Kuba				podpis:	číslo zakázky: 1.17.127
		hlavní inženýr projektu: Ing. Pavel Hynčica Ing. Václav Morava				podpis:	datum: 04/2019
		vypracoval: Ing. arch. Kateřina Kubová Ing. arch. Petr Podgorný				podpis:	formát:
							změna: *
st. objekt: SO 02.1 - HLAVNÍ BUDOVA - PODZEMNÍ PARKOVIŠTĚ		měřítko: 1:25					
stupeň PD: PD PRO PROVÁDĚNÍ STAVBY		číslo paré:					
část: INTERIÉR		číslo výkresu: I/185					
výkres: I/185 OSB LAVICE							