

Podrobná TECHNICKÁ SPECIFIKACE nabízeného plnění

1. AR251 - Model paže pro nácvik aplikace infuze

Tvar modelu je nyní vylepšen a má mnoho nových vlastností, jejichž výsledkem je neobyčejně realistický povrch kopírující skutečnou mužskou levou paži do nejmenších detailů.

Vlastnosti:

- kůže je vyrobena ze speciálního silikonového materiálu, který zajišťuje větší realistický pocit, životnost a vyhmátání žil
- žíly jsou nyní bezespáre, což snižuje riziko prosakování tekutiny a jsou vyrobeny ze samotěsnícího materiálu
- realistický pocit při penetraci kůže a žíly
- po naplnění umělou krví se lze aspirací přesvědčit o správném zavedení jehly v žíle
- inovační zapečetěná krevní souprava snižuje riziko rozlití, protože tekutinu lze snadno přečerpat z jedné nádoby do druhé
- výměna kůže a žil je velmi snadná

Slouží pro nácvik:

- intravenózního zavedení kanyly
- podání infuze
- odběru krve

Na paži jsou dostupné tyto žíly:

- dorzální metakarpální
- cefalické
- středové loketní
- bazilární

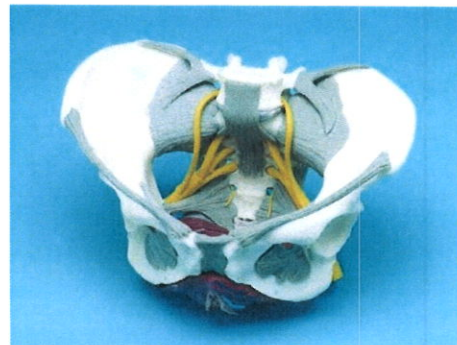
Nová paže AR251 obsahuje:

- paži
- opěrku na paži
- stojan na nádoby na krev (2)
- přípojky pro žíly (2)
- pevný kufřík
- krevní koncentrát AR204
- lubrikant
- návod k obsluze



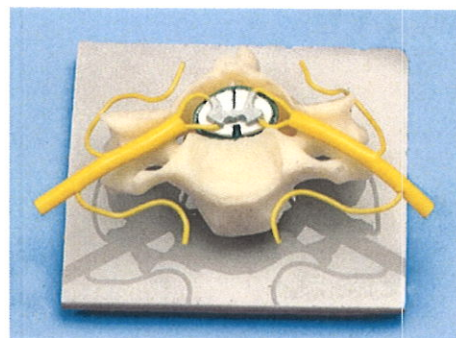
2. ZKK269M - Pánev s nervy, svaly a úpony

Model ženské pánve v reálné velikosti demonstrující vazy a hlavní nervy s odnímatelným, dvoudílným pánevním dnem.



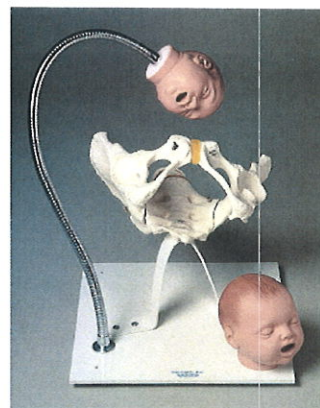
3. 4067 - Obratel s částí míchy

Model jednoho krčního obratle v řezu zobrazuje míchu, bílou a šedou hmotu a míšní nervy.



4. PP00195 - Pánevní kost a hlavičky na stojanu

Ženská pánevní kost a dvě hlavičky plodu jsou navrženy k předvedení porodu. Jedna hlavička patří plně donošenému dítěti, druhá dítěti nedonošenému. Upevňují se na flexibilní násadu, aby mohly procházet pánví v různých pozicích. Obě hlavičky obsahují lebku s hmatatelnými lebečními švy a předními a zadními fontanelami. Model můžete využít také k předvedení porodů kleštěmi a pomocí vakua. Velikost modelu je 41 × 41 × 33 cm.

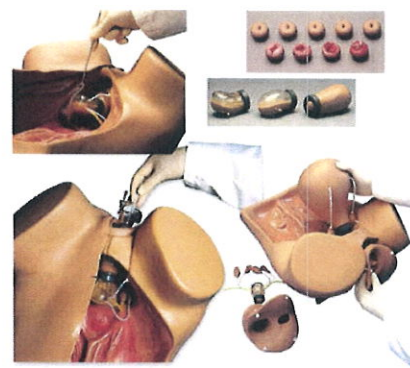


5. S504.100 - Gynekologický simulátor Zoe

Je navržen lékaři pro výuku lékařské a zdravotní péče. Na tomto gynekologickém simulátoru je možné předvést několik gynekologických procedur a rovněž procvičovat laparoskopické vyšetření a minilaparotomii.

Vlastnosti:

- dospělé ženské spodní torzo v životní velikosti s příslušnými vnitřními anatomickými body
- vyšetření pánevní dutiny
- nahmatání normální a gravidní dělohy
- vaginální vyšetření (včetně vložení zrcátka)
- vizuální zjištění normálního nebo abnormálního děložního čípku
- děložní sonda
- vložení a odstranění IUD
- vložení a odstranění antikoncepčního tělíska
- vložení a odstranění pesaru
- vložení a odstranění přepážky a poševního kalíšku
- laparoskopické znázornění a uzavření vejcovodů
- minilaparotomie



Simulátor obsahuje:

- jedna děloha obrácená dopředu a jedna dozadu
- 1× gravidní děloha (10týdenní)
- 1× poporodní děloha
- 5× normální děložní čípek
- 4× abnormální děložní čípek
- 10× vejcovod
- anatomicky přesné vaječníky a řasy
- pudr
- návod k použití
- lehký nylonový vak

Děloha a děložní čípek se dají snadno vyměnit.

6. AC9/7 - Scopin II (Broncho-boy) тренаžér

Výukový model pro:

- flexibilní bronchoskopii s vláknovou optikou
- rigidní bronchoskopii
- nazo- nebo orotracheální intubaci pro kontrolou vláknové optiky
- laryngoskopickou intubaci
- autofluorescenční bronchoskopii

Broncho-boy v sobě spojuje několik různých novinek, které umožňují využití v mnoha výcvikových situacích jako jsou:

- retroflexe a rotace hlavy pro laryngoskopickou, orotracheální a bronchoskopickou intubaci
- akustická signalizace pokud je na horní zuby vyvinut příliš velký tlak rigidním endoskopem nebo laryngoskopem
- lehce rozšířené a měkčí nosní průduchy pro nasotracheální intubaci pod kontrolou vláknové optiky, snížené riziko poškození pláště
- vyměnitelné měchýře spojené membránou umožňují stetoskopické potvrzení umístění ET-rourky
- nové pružné úchyty pro tracheobronchiální strom, zvýšená poddajnost a značně snížená pravděpodobnost poškození bronchoskopu
- obsahuje vyměnitelný fluorescenční tracheo-bronchiální systém (AC9/8) se "studenými" místy pro nácvik autofluorescenční bronchoskopie

