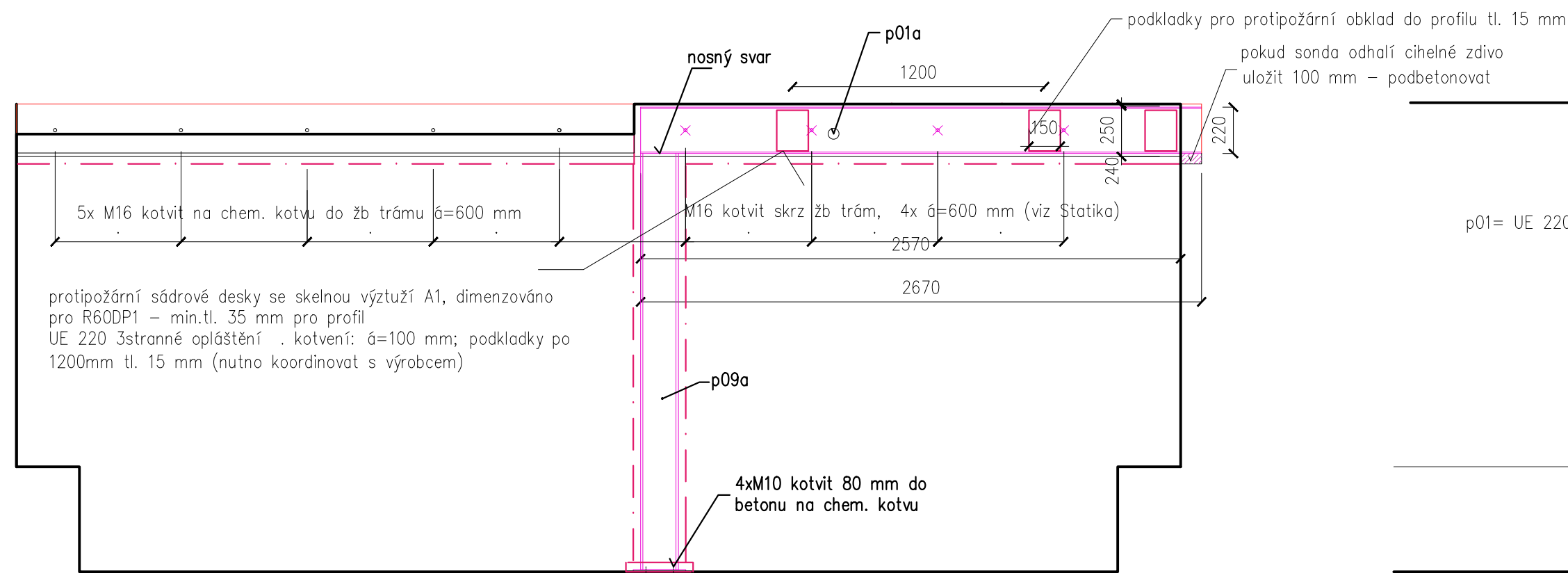


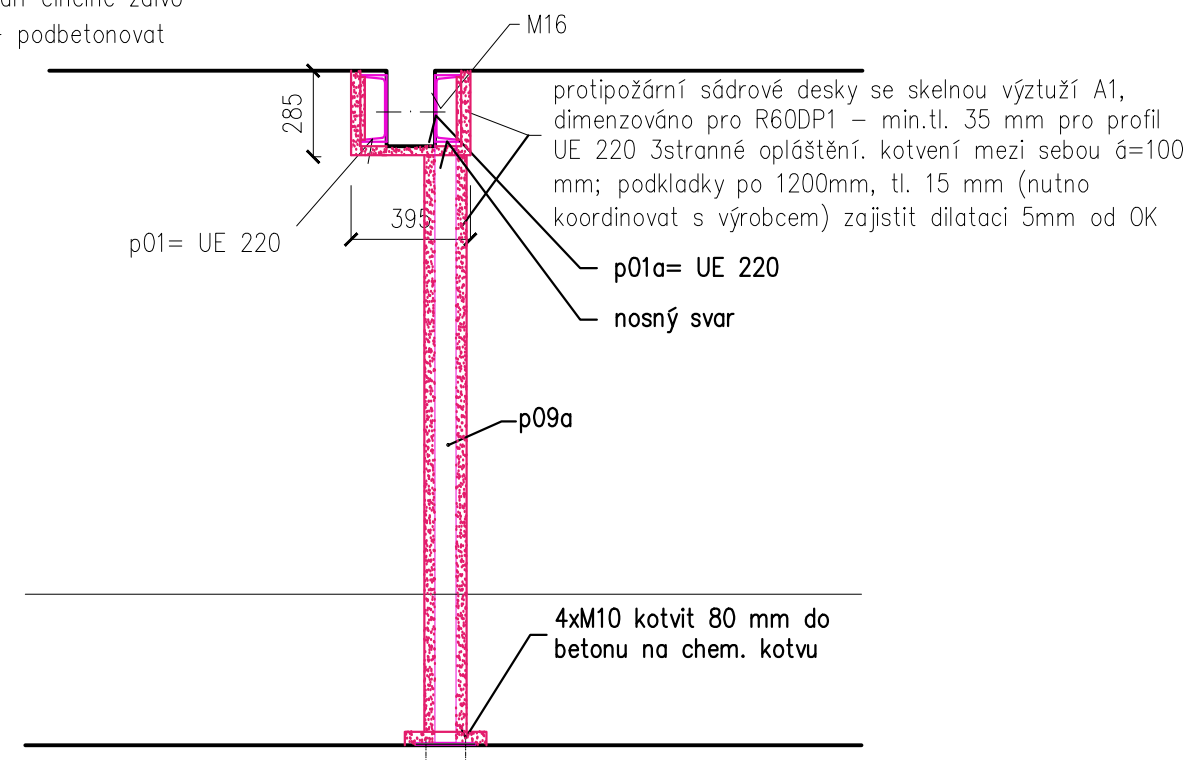
## SCHÉMA S3 - KOTVENÍ OCELOVÝCH NOSÍKŮ DO STÁVAJÍCÍCH ŽB TRÁMŮ 1:25

pohled:

DÉLKY (MOŽNOST ULOŽENÍ) OVĚŘIT PŘED OBJEDNÁNÍM !

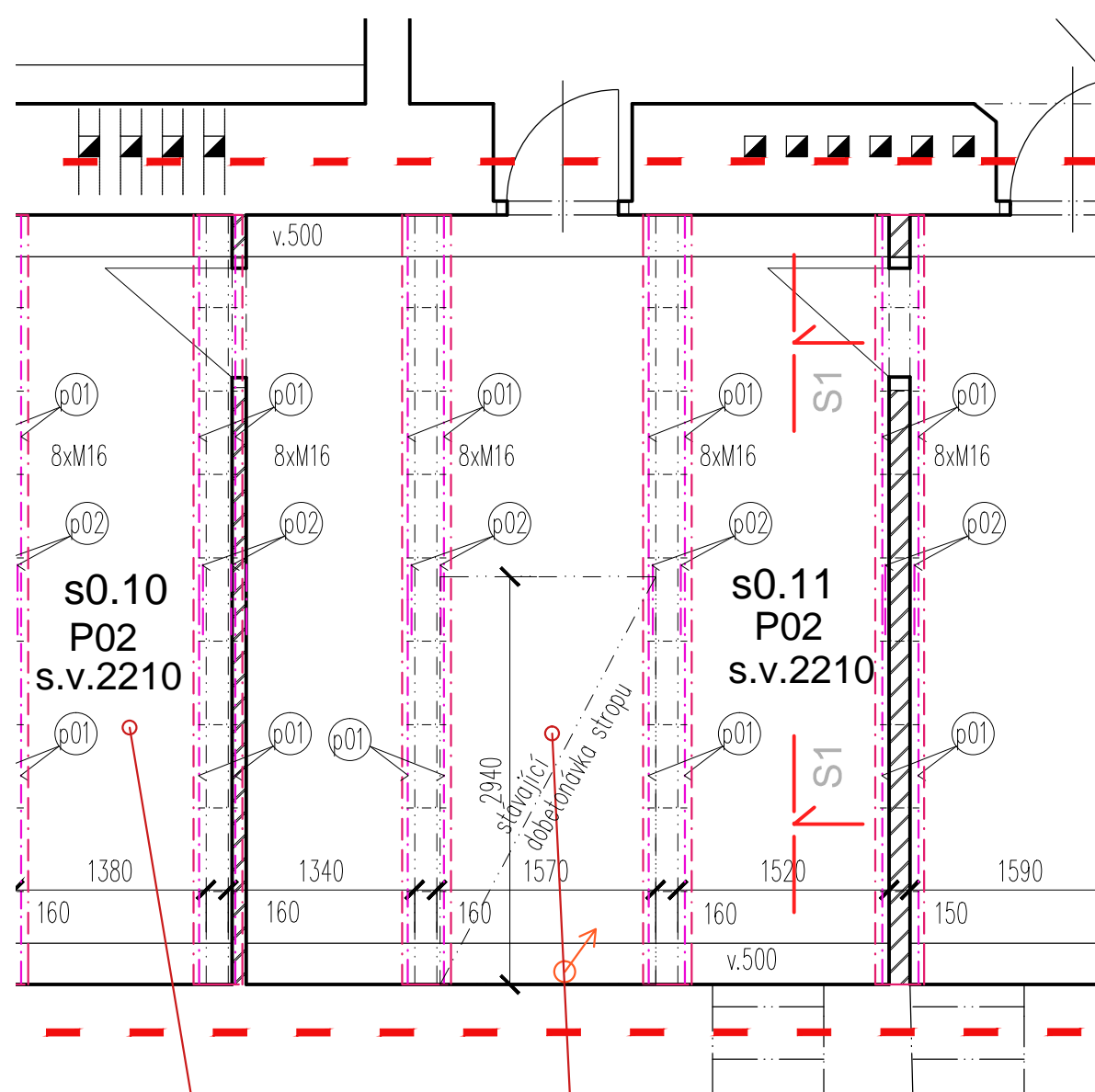


příčný řez:



## SCHÉMA S4 - KOTVENÍ OCELOVÉHO SLOUPU DO PODLAHY 1PP 1:10

## STÁVAJÍCÍ NÁVRH A ZJIŠTĚNÁ ZMĚNA OPROTI PD

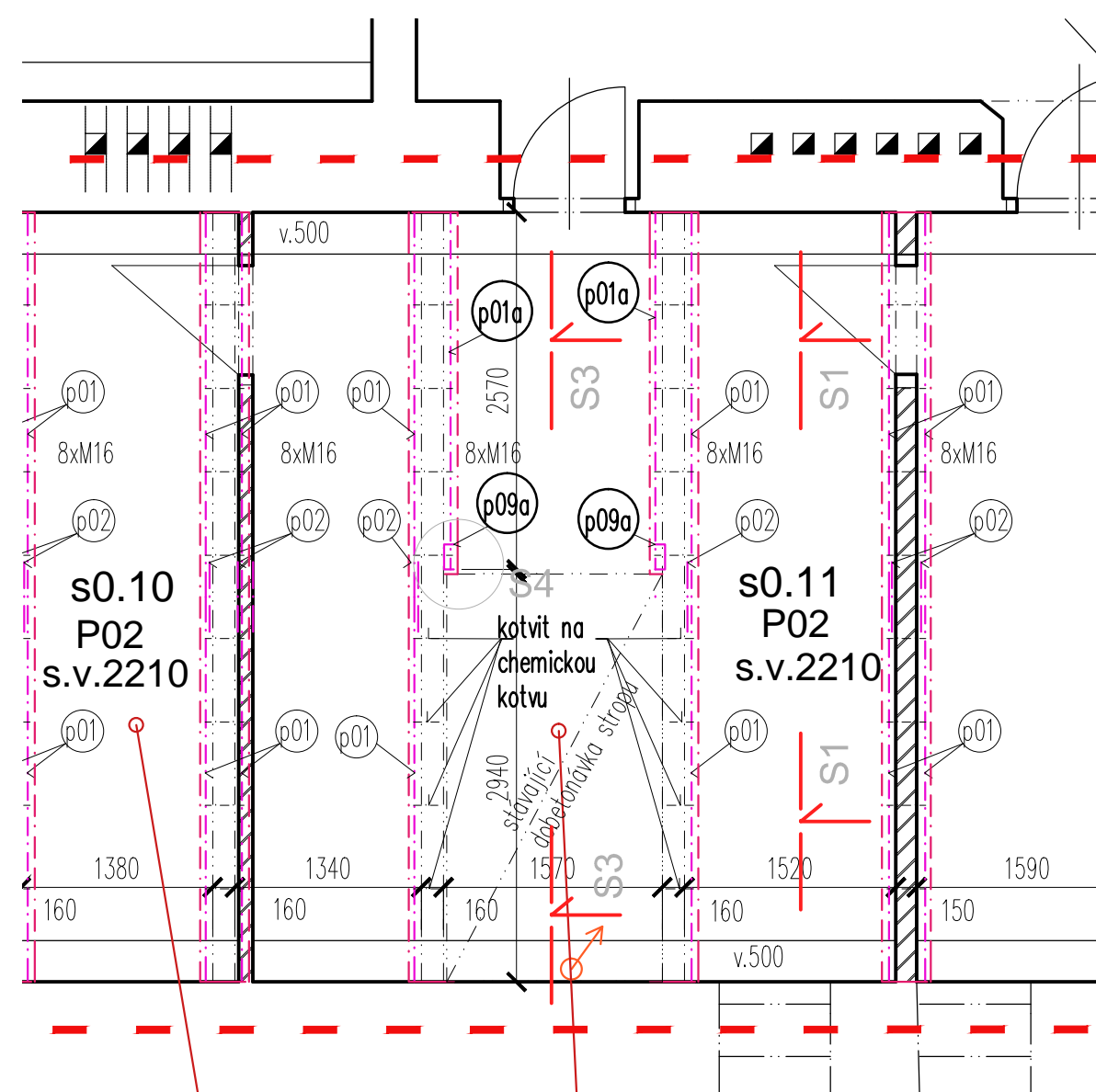


možno uložiti  
zubovát s žb  
(viz. OK), v  
ožit M16  
mm obložiti

- demontovat stávající osvětlení, po zesílení stropů bude nataženo ve stejných trasách

2x p01,3,4,5,6, svařit pomocí p02, pokud možno  
uložit 100 mm do stěny, příločky prošroubovat  
žb trámem pomocí M16,  $a=600$  mm (viz OK)  
obložit sádroseknou deskou A1 R60

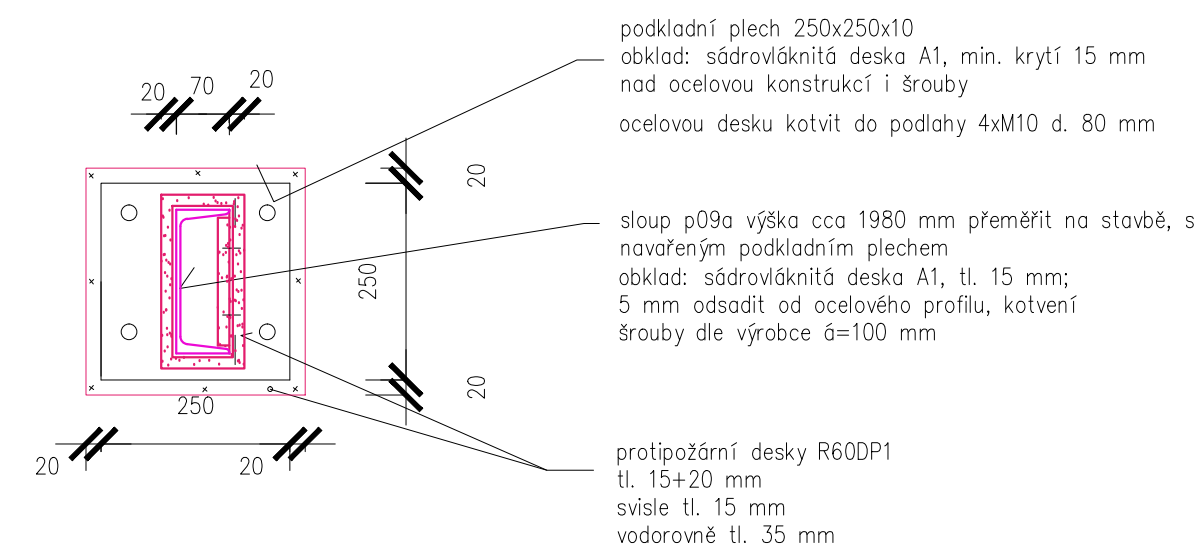
## UPRAVENÝ NÁVRH - ZMĚNA KVŮLI ZJIŠTĚNÉ SKUTEČNOSTI NA STAVBĚ



možno uložiti  
zubovat s žb  
(viz. OK), v  
ožit M16  
mm obložit

demontovat stávající osvětlení,  
po zesílení stropů bude  
nataženo ve stejných trasách

2x p01,3,4,5,6, svařit pomocí p02, pokud možno  
uložit 100 mm do stěny, příločky prošroubova  
žb trámem pomocí M16,  $\phi=600$  mm (viz OK)  
obložit sádrokartonovou deskou A1 R60



průběžné výztuhy ŽB stropních trámů P01 jsou ve dvou trámech z jejich jedné strany zkráceny zhruba na polovinu rozpětí. V polovině rozponu jsou podepřeny ocelovým sloupem, čímž je zajištěna dostatečná unost a je dosaženo vyhnutí se nerovnosti stropu v jednom trámovém poli (dobetonávka pole z dřívější rekonstrukce).

OBJEDNATEL : Ostravská univerzita, Dvořákova 7, 701 03 Ostrava		
AKCE:	<b>Stavební úprava přizemí budovy G, Ostravské univerzity, ul. Mlýnská 5, Ostrava</b> p.č. 811/2, k.ú. Moravská Ostrava	
STUPEŇ:	DOKUMENTACE PRO VYDÁNÍ SPOLEČNÉHO POVOLENÍ	DATA: 10/2020
HL. PROJEKTANT:		
ČÁST DOKUMENTACE:	D1. DOKUMENTACE STAVEBNÍHO OBJEKTU	
ZPRACOVATEL ČÁSTI:	ZODPOVĚDNÝ PROJEKTANT:	RAZÍTKO:
	Ing. Pavel Fridrich	
	PROJEKTANT:  Ing. arch. Petr Svoboda 733 521 521, p.svobodax@gmail.com	
ČÁST:	D.1.1 Architektonicko-stavební řešení	
NÁZEV VÝKRESU:	1PP výřez - Úprava návrhu dle skutečného stavu	MĚŘÍTKO: 1:50
		Č. VÝKRESU: D.1.1.027