



Všem dodavatelům



Ostravská univerzita
Dvořákova 7 / 701 03 Ostrava / Česká republika
telefon: +420 597 091 002
web: osu.cz

IČ: 61988987 / DIČ: CZ61988987
ID datové schránky: 37gj9fm
Bankovní spojení: ČNB Ostrava, č.ú: 931761/0710

Vyřizuje: Fešárová/tereza.fesarova@osu.cz



Spolufinancováno
Evropskou unií

Ministerstvo životního prostředí



STÁTNÍ FOND
ŽIVOTNÍHO PROSTŘEDÍ
ČESKÉ REPUBLIKY

VYSVĚTLENÍ ZADÁVACÍ DOKUMENTACE XVII.

- | | |
|---------------------------------------|--|
| 1.1. Název veřejné zakázky: | Výstavba vědeckovýzkumného centra „LERCO“ |
| 1.2. Identifikační údaje o zadavateli | |
| Název: | Ostravská univerzita |
| Sídlo: | Dvořákova 7, 701 03 Ostrava |
| IČ: | 61988987 |
| 1.3. Veřejná zakázka podle předmětu: | Veřejná zakázka na stavební práce |
| 1.4. Druh zadávacího řízení: | Užší řízení |

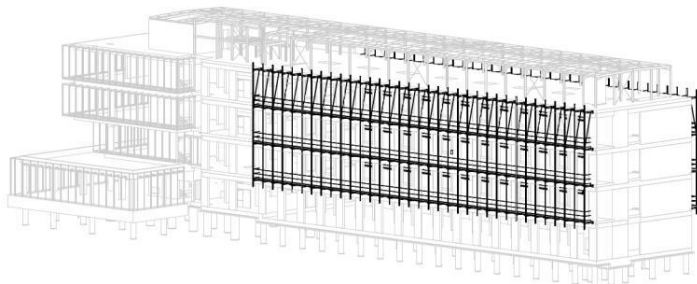
Na základě žádosti účastníka veřejné zakázky poskytuje zadavatel vysvětlení zadávací dokumentace dle ustanovení § 98 odst. 3 zákona č. 134/2016 Sb., o zadávání veřejných zakázek, ve znění pozdějších předpisů (dále jen zákon), a to i přes to, že žádost byla zadavateli doručena po lhůtě stanovené v § 98 odst. 3 zákona.

Dotaz č. 1:

Ve výkaze výměr jsme nenalezli položky pro ocenění pomocných ocelových konstrukcí pro vynesení:

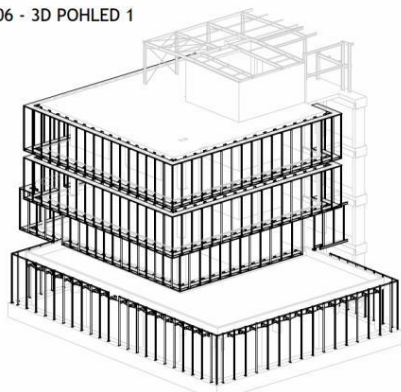
- **stínění laboratorní části** (viz. výkres „AS 405h-Z07 – STÍNĚNÍ LABORATORNÍCH ČÁSTI“)

Z07 - 3D POHLED 1



- dvojité fasády (viz. výkres „AS 405g-Z06 – DVOJITÁ FASÁDA“)

Z06 - 3D POHLED 1



Žádáme o jejich doplnění.

Odpověď č. 1:

Zadavatel k tomuto dotazu uvádí, že požaduje ocenit pomocné ocelové konstrukce v jednotkové ceně za m2 dané fasády, tedy Z06 a Z07. Do položek Z06 a Z07 byl doplněn popis "vč. pomocných ocelových konstrukcí a podkonstrukcí".

Dotaz č. 2:

Ve stavební části ve výkrese „AS 405g-Z06 – DVOJITÁ FASÁDA“ uveden následující výpis materiálu:

Z06 - PRVKY 1		
POPIS	DĚLKA	POČET
KONTAKTNÍ PLECH P8, 180x100, S355, P ŘIPOJENÍ K ZÁKLADU POMOCÍ KOTEV 2x M12/12		60
KONTAKTNÍ PLECH P10, 200x200, S355, SPOJ 4x ŠROUB M16 8.8		2
OCELOVÝ PROFIL CSH 34/3.2, MATERIÁL S355, NÁST ŘÍK BARVOU V ODSTĚNU ANTRACIT	0,7 m	5
OCELOVÝ PROFIL CSH 34/3.2, MATERIÁL S355, NÁST ŘÍK BARVOU V ODSTĚNU ANTRACIT	0,8 m	11
OCELOVÝ PROFIL CSH 34/3.2, MATERIÁL S355, NÁST ŘÍK BARVOU V ODSTĚNU ANTRACIT	0,9 m	4
OCELOVÝ PROFIL CSH 34/3.2, MATERIÁL S355, NÁST ŘÍK BARVOU V ODSTĚNU ANTRACIT	1,0 m	136
OCELOVÝ PROFIL CSH 34/3.2, MATERIÁL S355, NÁST ŘÍK BARVOU V ODSTĚNU ANTRACIT	1,1 m	146
OCELOVÝ PROFIL CSH 34/3.2, MATERIÁL S355, NÁST ŘÍK BARVOU V ODSTĚNU ANTRACIT	1,2 m	1
OCELOVÝ PROFIL IPE 140, MATERIÁL S355, NÁST ŘÍK BARVOU V ODSTĚNU ANTRACIT	0,3 m	44
OCELOVÝ PROFIL IPE 140, MATERIÁL S355, NÁST ŘÍK BARVOU V ODSTĚNU ANTRACIT	0,5 m	278
OCELOVÝ PROFIL IPE 140, MATERIÁL S355, NÁST ŘÍK BARVOU V ODSTĚNU ANTRACIT	0,6 m	16
OCELOVÝ PROFIL IPE 140, MATERIÁL S355, NÁST ŘÍK BARVOU V ODSTĚNU ANTRACIT	1,1 m	5
OCELOVÝ PROFIL IPE 140, MATERIÁL S355, NÁST ŘÍK BARVOU V ODSTĚNU ANTRACIT	1,2 m	1
OCELOVÝ PROFIL IPE 160, MATERIÁL S355, NÁST ŘÍK BARVOU V ODSTĚNU ANTRACIT	0,4 m	1
OCELOVÝ PROFIL IPE 160, MATERIÁL S355, NÁST ŘÍK BARVOU V ODSTĚNU ANTRACIT	0,7 m	1
OCELOVÝ PROFIL IPE 160, MATERIÁL S355, NÁST ŘÍK BARVOU V ODSTĚNU ANTRACIT	2,9 m	1
OCELOVÝ PROFIL IPE 160, MATERIÁL S355, NÁST ŘÍK BARVOU V ODSTĚNU ANTRACIT	3,4 m	1
OCELOVÝ PROFIL SHS 40/4, MATERIÁL S355, NÁST ŘÍK BARVOU V ODSTĚNU ANTRACIT	2,3 m	1
OCELOVÝ PROFIL SHS 40/4, MATERIÁL S355, NÁST ŘÍK BARVOU V ODSTĚNU ANTRACIT	2,4 m	3
OCELOVÝ PROFIL SHS 40/4, MATERIÁL S355, NÁST ŘÍK BARVOU V ODSTĚNU ANTRACIT	2,7 m	2
OCELOVÝ PROFIL SHS 40/4, MATERIÁL S355, NÁST ŘÍK BARVOU V ODSTĚNU ANTRACIT	2,8 m	2
OCELOVÝ PROFIL SHS 40/4, MATERIÁL S355, NÁST ŘÍK BARVOU V ODSTĚNU ANTRACIT	3,1 m	1
OCELOVÝ PROFIL SHS 40/4, MATERIÁL S355, NÁST ŘÍK BARVOU V ODSTĚNU ANTRACIT	4,0 m	2
OCELOVÝ PROFIL SHS 40/4, MATERIÁL S355, NÁST ŘÍK BARVOU V ODSTĚNU ANTRACIT	4,4 m	2
OCELOVÝ PROFIL SHS 40/4, MATERIÁL S355, NÁST ŘÍK BARVOU V ODSTĚNU ANTRACIT	12,7 m	1
OCELOVÝ PROFIL SHS 40/4, MATERIÁL S355, NÁST ŘÍK BARVOU V ODSTĚNU ANTRACIT	13,6 m	1
OCELOVÝ PROFIL SHS 40/4, MATERIÁL S355, NÁST ŘÍK BARVOU V ODSTĚNU ANTRACIT	14,1 m	1
OCELOVÝ PROFIL SHS 40/4, MATERIÁL S355, NÁST ŘÍK BARVOU V ODSTĚNU ANTRACIT	17,5 m	2
OCELOVÝ PROFIL SHS 40/4, MATERIÁL S355, NÁST ŘÍK BARVOU V ODSTĚNU ANTRACIT	17,6 m	2
OCELOVÝ PROFIL SHS 40/4, MATERIÁL S355, NÁST ŘÍK BARVOU V ODSTĚNU ANTRACIT	17,7 m	5
OCELOVÝ PROFIL SHS 40/4, MATERIÁL S355, NÁST ŘÍK BARVOU V ODSTĚNU ANTRACIT	17,8 m	2
OCELOVÝ PROFIL SHS 40/4, MATERIÁL S355, NÁST ŘÍK BARVOU V ODSTĚNU ANTRACIT	17,9 m	2
OCELOVÝ PROFIL SHS 60/3.2, MATERIÁL S355, NÁST ŘÍK PRAŠKOVOU BARVOU V ODSTĚNU ANTRACIT	4,1 m	1
OCELOVÝ PROFIL SHS 60/3.2, MATERIÁL S355, NÁST ŘÍK PRAŠKOVOU BARVOU V ODSTĚNU ANTRACIT	8,0 m	1
OCELOVÝ PROFIL SHS 60/3.2, MATERIÁL S355, NÁST ŘÍK PRAŠKOVOU BARVOU V ODSTĚNU ANTRACIT	11,5 m	1
OCELOVÝ PROFIL SHS 60/3.2, MATERIÁL S355, NÁST ŘÍK PRAŠKOVOU BARVOU V ODSTĚNU ANTRACIT	11,6 m	1
OCELOVÝ PROFIL SHS 60/3.2, MATERIÁL S355, NÁST ŘÍK PRAŠKOVOU BARVOU V ODSTĚNU ANTRACIT	18,8 m	1

Chápeme správně, že celkovou délku jednotlivých výše uvedených prvků dostaneme jako součin sloupce délka a sloupce počet?

Odpověď č.2

Zadavatel potvrzuje, že celkovou délku jednotlivých výše uvedených prvků dodavatel dostane jako součin sloupce délka a sloupce počet.

Dotaz č. 3:

Ve stavební části ve výkrese „AS 405g-Z06 – DVOJITÁ FASÁDA“ uveden následující výpis materiálu:

Z 06 - POROROŠTY		
POPIS	PLOCHA	POČET
PKONVEKTOROVÁ MŘÍŽKA NEREZOVÁ, PROFIL 10/20	10,83 m ²	22
POROŠT 33/33, LISOVANÝ, NOSNÝ PÁSEK 30/3, ŽÁROV É ZINKOVANÝ, KOTVENÝ POMOCÍ MECHANICKÝCH PROSTŘEDKŮ K PODKLADNÍM PROFILŮM	161,77 m ²	8
	172,61 m ²	

Chápeme správně, že celková plocha výše uvedených prvků je 172,61m² a že výměry 10,83m² a 161,77m² se už nenásobí počtem kusů?

Odpověď č.3

Zadavatel potvrzuje, že celková plocha výše uvedených prvků je 172,61m² a že výměry 10,83m² a 161,77m² se už nenásobí počtem kusů.

Dotaz č. 4:

Ve stavební části ve výkrese „AS 405h-Z07 – STÍNĚNÍ LABORATORNÍ ČÁSTI“ uveden následující výpis materiálu:

Z07 - PRVKY 1		
POPIS	DÉLKA	POČET
OCELOVÝ PLECH P10, VÝŠKY 190 mm, S355, NÁST ŘIK BARVOU V ODSTÍNU ANTRACIT	11,0 m	12
OCELOVÝ PLECH P10, VÝŠKY 190 mm, S355, NÁST ŘIK BARVOU V ODSTÍNU ANTRACIT	306,4 m	6
	317,3 m	
OCELOVÝ PROFIL 40/15, S355, NÍST ŘIK BARVOU V OSTÍNU ANTRACIT	21,6 m	24
OCELOVÝ PROFIL 40/15, S355, NÍST ŘIK BARVOU V OSTÍNU ANTRACIT	612,5 m	12
	634,1 m	
OCELOVÝ PROFIL CSH 34/3,2, MATERIÁL S355, NÁST ŘIK BARVOU V ODSTÍNU ANTRACIT	233,8 m	140
OCELOVÝ PROFIL CSH 34/3,2, MATERIÁL S355, NÁST ŘIK BARVOU V ODSTÍNU ANTRACIT	242,1 m	132
	475,9 m	
OCELOVÝ PROFIL IPE 140, MATERIÁL S355, NÁST ŘIK BARVOU V ODSTÍNU ANTRACIT	273,0 m	280
	273,0 m	
OCELOVÝ PROFIL RHS 60/40/3, MATERIÁL S355, NÁST ŘIK BARVOU V ODSTÍNU ANTRACIT	102,0 m	2
OCELOVÝ PROFIL RHS 60/40/3, MATERIÁL S355, NÁST ŘIK BARVOU V ODSTÍNU ANTRACIT	510,7 m	10
	612,7 m	
OCELOVÝ PROFIL RHS 100/60/5, MATERIÁL S355, NÁST ŘIK BARVOU V ODSTÍNU ANTRACIT	973,0 m	70
	973,0 m	
OCELOVÝ PROFIL SHS 40/3,2, MATERIÁL S355, NÁST ŘIK BARVOU V ODSTÍNU ANTRACIT	296,6 m	70
	296,6 m	
	3582,6 m	

Chápeme správně, že celková délka jednotlivých prvků je ta, která je uvedena ve sloupci „DÉLKA“ a že už se nenásobí počtem kusů?

To znamená, že celková délka všech prvků je 3582,6m?

Odpověď č.4

Zadavatel potvrzuje, že celková délka jednotlivých prvků je ta, která je uvedena ve sloupci „DÉLKA“ a že už se nenásobí počtem kusů. Celková délka všech prvků je 3582,6m.

Dotaz č. 5:

Ve stavební části ve výkrese „AS 405h-Z07 – STÍNĚNÍ LABORATORNÍ ČÁSTI“ uveden následující výpis materiálu:

Z 07 - POROROŠTY		
POPIS	PLOCHA	POČET
POROŠT 33/33, LISOVANÝ, NOSNÝ PÁSEK 30/3, ŽÁROV Ě ZINKOVANÝ, KOTVENÝ POMOCÍ MECHANICKÝCH PROSTŘEDKŮ K PODKLADNÍM PROFILŮM	289,35 m ²	6

289,35 m²

Chápeme správně, že celková plocha pororoštů je 289,35m² a že už se nenásobí počtem kusu?

Odpověď č.5

Zadavatel potvrzuje, že celková plocha pororoštů je 289,35m² a že už se nenásobí počtem kusů.

V souladu s ustanovením § 98 odst. 5 a § 99 zákona a vzhledem k provedenému upřesnění zadávací dokumentace zadavatel prodlužuje lhůtu pro podání nabídek na výše uvedenou veřejnou zakázku **do 04.09.2023 do 10:00 hod.**

Ostatní ustanovení zadávací dokumentace nedotčená tímto vysvětlením se nemění.

Přílohy:

- Opravený výkaz výměr

.....
doc. Mgr. Petr Kopecký, Ph.D.
rektor Ostravské univerzity